

AL20LP

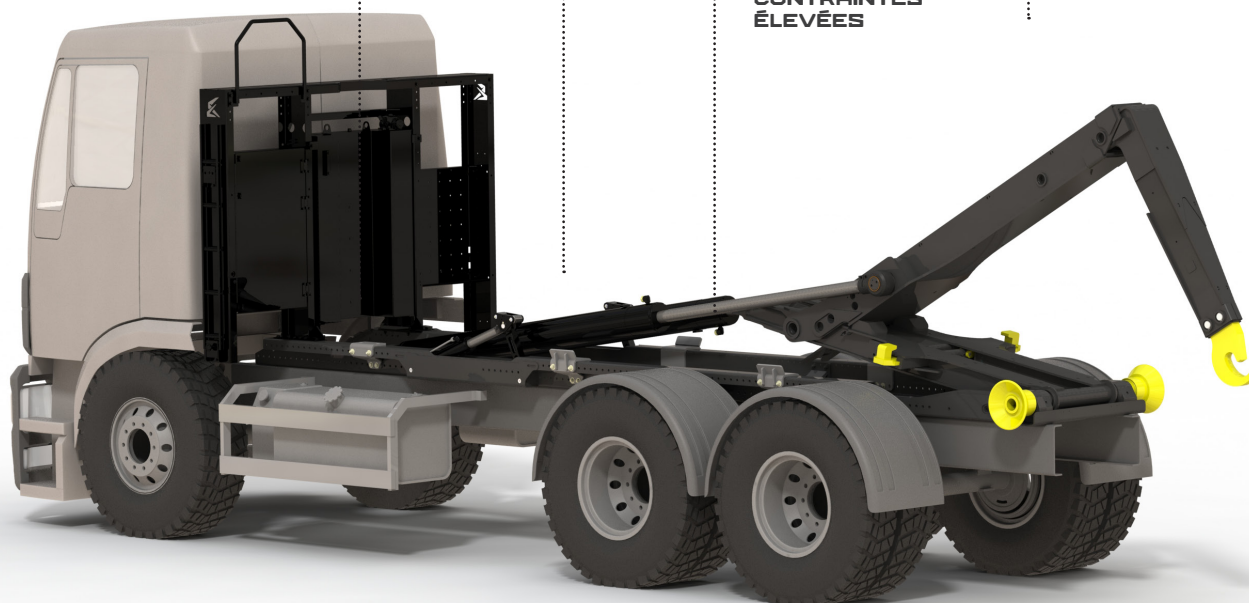
POTENCE TÉLESCOPIQUE
PUISSANCE 20 T

HAUTEUR
DE 195 MM
PRODUCTIVITÉ <
OPTIMALE

BIELETTE RELEVABLE
AVEC BOOSTERS
INTÉGRÉS

MANOEUVRE DE
LEVAGE
PROGRESSIVE

PIÈCES MOULÉES
POUR ZONES À
CONTRAINTE ÉLEVÉE



POINTS FORTS

> PUISSANT

Bielette relevable exclusive MARREL avec boosters intégrés pour une **capacité de levage inégalée**

Productivité supérieure grâce à l'espace disponible

> PRATIQUE

Facilité d'utilisation grâce aux nouvelles commandes hydrauliques **AMPLI'DRIVE**

> POLYVALENT

Épures de 49 à 61 disponibles et possibilités de personnalisation

> ROBUSTE

Aciers de haute qualité

AMPLIROLL® HIGH



OPTIONS ET ACCESSOIRES



Crochets
 Différents types
 et hauteurs disponibles



**Verrouillage
 hydraulique arrière**



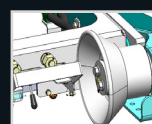
**Coffres hydrauliques
 avant & Réservoir**



**Commandes
 Ampli'Drive**
 • Vitesse rapide
 • Séquentiel



Fonction Free Glide
 • Mouvement sans
 friction



**Dérivation
 hydraulique**



Barre Anti-Encastrement (BAE)
 • Fixe • Télescopique
 • Panto • Inclinée

Options et accessoires supplémentaires disponibles pour une configuration personnalisée

DONNÉES TECHNIQUES

Pour les PTAC à partir de 26T		S49	S51	S52	S53	S55	S56	S57	S58	S59	S61
	Longueur mini du caisson (mm)	4 500	4 500	4 600	4 700	4 900	5 000	5 100	5 100	5 200	5 200
	Longueur maxi du caisson (mm)	6 100	6 300	6 400	6 500	6 700	6 800	6 900	7 000	7 100	7 300
	Longueur du conteneur avec BAE Fixe (mm)	5 100	5 300	5 400	5 500	5 700	5 800	5 900	6 000	6 100	6 300
	Poids (kg)	2 167	2 197	2 244	2 259	2 310	2 358	2 373	2 410	2 430	2 460

Sous réserve de modifications techniques; données non contractuelles.

