



**MARREL**  
FASSI GROUP



**MARREL**  
FOREVER HIGHER SINCE 1919

A FASSI GROUP COMPANY



**AMPLIROLL®**  
**Abrollkipper**





# INHALT

## UNSERE AMPLIROLL®

<b>HIGH</b> AL14 -> AL28	.....	4-9
<b>FLEX</b> AL6 -> AL12	.....	10-11
<b>URBAN</b> AL3PA -> AL5	.....	12-13

## UNSERE DIENSTLEISTUNGEN

VORSTUDIE SCHULUNG & BEGLEITUNG ERSATZTEILE DAS MARREL NETZWERK	.....	14-15
--	-------	-------

### DIE STÄRKEN DES ABROLLKIPPERS **AMPLIROLL®**

#### LEISTUNG

Unübertroffene Hubkraft dank des bekannten Marrel-Kipprahmens.

#### VIELSEITIGKEIT

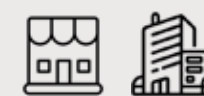
Eine breite Palette, um alle Anwendungsfälle, alle Berufe abzudecken.

#### ZUVERLÄSSIGKEIT

Ein robustes und langlebiges Design für eine optimierte Wartbarkeit.

## Die Ampliroll®-Reihe

Ein Angebot für jeden Markt



Gemeinden



Abfallwirtschaft



Bauwirtschaft



Landwirtschaft

**HIGH**  
14T > 28T

**FLEX**  
6T > 12T

**URBAN**  
3T > 5T

Für Fahrgestelle zGG von 7.5 zu 19T

Für Fahrgestelle zGG von 3.5 zu 10T

Für Fahrgestelle zGG von 26T



Für Fahrgestelle zGG von 15 zu 19T

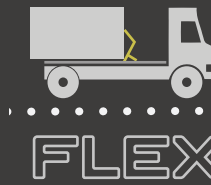
Für Fahrgestelle zGG von 32T (AL22 > AL28)  
Für Fahrgestelle zGG von 26T (AL14 > AL22)



Für Fahrgestelle zGG von 26T (ALBA)







Die Produktreihe, die **Leistung, Zuverlässigkeit, Ergonomie** und **Vielseitigkeit** vereint. Sein robustes Design garantiert eine einfache Handhabung in jeder Situation.

Modelle	Hubkraft	Verfügbare Längen	zGG
AL14	14 T	von S40 bis S58	von 15 bis 19 T
AL16	16 T	von S40 bis S58	von 15 bis 26 T
AL18	18 T	von S40 bis S58	26 T
AL20	20 T	von S44 bis S68	von 26 bis 32 T
AL22	22 T	von S44 bis S68	von 26 bis 32 T
AL24	24 T	von S49 bis S68	von 26 bis 32 T
AL26	26 T	von S49 bis S68	von 26 bis 32 T
AL28	28 T	A56 - A58	von 26 bis 32 T

## Warum sollten Sie sich für die **HIGH** Reihe entscheiden?

### Teleskophaken



Die perfekte Wahl für Profis in den Bereichen Recycling und Bauwirtschaft.

Ideale für Trägerfahrzeuge mit einem zGG bis zu 32T für die Handhabung von Kisten von 3700 bis 8000 mm (je nach Modell).



# AMPLIROLL® HIGH

AL14 > AL28



### AL26 Abrollkipper

Dieses Gerät ist eines der leistungsstärksten in unserem Sortiment und zählt zu unseren Bestsellern. Es kann durch eine Vielzahl von Optionen und Zubehör angepasst werden.

## ERGONOMIE

Fünf Steuerungen (pneumatisch, elektrisch oder ferngesteuert) und zwei Wegeventilen, die über die **AMPLI'DRIVE**-Pakete erhältlich sind.

## LEISTUNG

Entscheiden Sie sich für das optionale **SOFT POWER-Wegeventil** mit proportionaler Bewegung für optimale Leistung und unübertroffene Benutzerfreundlichkeit.

Entdecken Sie unsere **Ampliroll® HIGH Reihe**





Der Schub-Knick-Haken ermöglicht in Verbindung mit dem exklusiven Marrel-Kipprahmen einen um bis zu **10° reduzierten Ladewinkel** für maximale Effizienz.

Modelle	Hubkraft	Verfügbare Längen	zGG
AL14PA	14 T	von S44 bis S58	von 15 bis 19 T
AL16PA	16 T	von S44 bis S58	von 15 bis 26 T
AL18PA	18 T	von S44 bis S58	26 T
AL20PA	20 T	von S48 bis S68	von 26 bis 32 T
AL22PA	22 T	von S48 bis S68	von 26 bis 32 T
AL24PA	24 T	von S49 bis S68	von 26 bis 32 T
AL26PA	26 T	von S49 bis S68	von 26 bis 32 T
ALBA20PA*	20T	A50 - A53 - A56	26 T

\*Existiert auch mit Teleskophaken (siehe technische Dokumente).

## Warum sollten Sie sich für die **HIGH** Reihe entscheiden?

### Schub-Knick-Haken



Dies ist die Variante der Standard-HIGH-Reihe, mit einem Schub-Knick-Haken. Ideale für Profis in den Bereichen Umwelt, Bau- und Landwirtschaft.

Geeignet für Trägerfahrzeuge mit einem zGG bis zu 32T für die Handhabung von Kisten von 3700 bis 8000 mm (je nach Modell).



# AMPLIROLL® HIGH

## AL14PA > AL26PA



## AL20PA

### Abrollkipper

Diese Ausrüstung vereint Wendigkeit und Leistung mit einer Hubkraft von 20T und einem Schub-Knick-Haken und erleichtert so die Aufnahme von Kisten.

## PRODUKTIVITÄT

Erleichterte Beladung dank des **Schub-Knick-Hakens**, dem den erforderlichen Winkel reduziert. Ideal für die Aufnahme von leicht streuendem Material beim Beladen von Kisten.

## ANPASSUNGSFÄHIGKEIT

**Flexibilität** unter allen Umständen dank des optimierten Anfahrwinkels: weniger Einschränkungen beim Beladen in engen Bereichen oder sogar in einem Gebäude.

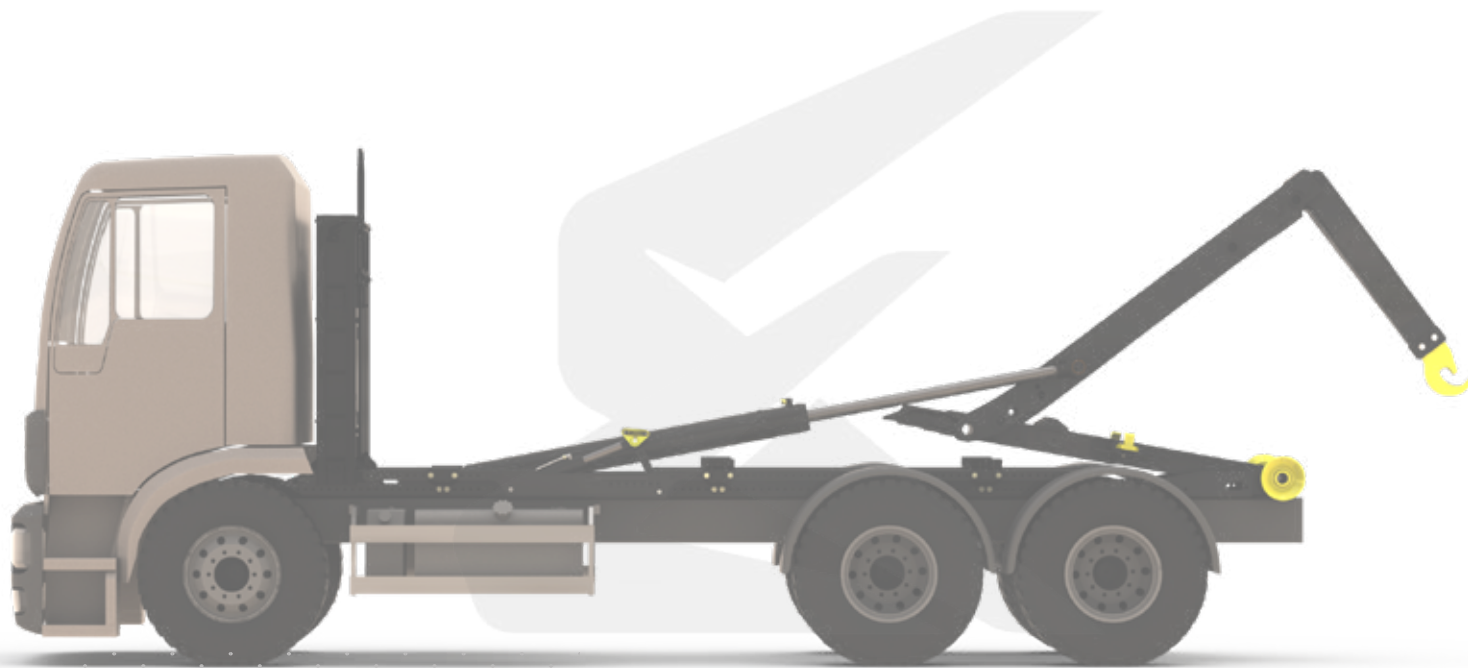
Entdecken Sie unsere **Ampliroll® HIGH Reihe**





# AMPLIROLL® HIGH

LP  
RANGE



Die Alternative **AMPLI<sup>DRIVE</sup>-LP** ermöglicht dank ihrer Aufbau Höhe von 195 mm eine Steigerung Ihrer Produktivität, da mehr Platz zur Verfügung steht. Die Hubkraft bleibt unvergleichlich und wird mit den integrierten Boostern gesteigert.

Modelle	Hubkraft	Verfügbare Längen	zGG
AL18LP*	18 T	von S49 bis S61	26 T
AL20LP*	20 T	von S49 bis S61	26 T
AL22LP*	22 T	von S49 bis S61	26 T
AL24LP*	24 T	von S49 bis S61	26 T

\*Existiert auch mit Schub-Knick-Haken - PA (siehe technische Dokumente).

## Warum sollten Sie sich für die **HIGH** Reihe entscheiden?

Teleskophaken oder Schub-Knick-Haken

LP  
RANGE

Diese Reihe wurde speziell mit einer Aufbau Höhe von 195 mm entwickelt.

Geeignet für Trägerfahrzeuge mit einem zGG bis zu 32T für die Handhabung von Kisten von 4500 bis 7300 mm (je nach Modell).



AMPLIROLL®  
**HIGH**  
AL18LP > AL24LP



AL24LP  
Abrollkipper

Mit einer Hubkraft von 24T vereint der AL24LP Kraft und Effizienz. Er ist mit Teleskophaken oder Schub-Knick-Haken verfügbar.

## EFFIZIENZ

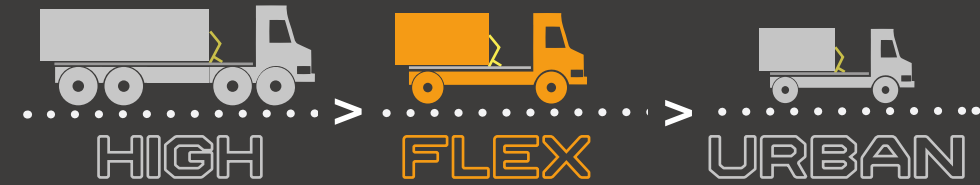
Geräte mit serienmässiger **FIT DRIVE-Steuerung** und **SOFT POWER-Wegeventil** für maximale Leistung.

## VIELSEITIGKEIT

Die breiteste auf dem Markt erhältliche Reihe mit der Wahl zwischen Teleskop- oder Schub-Knick-Haken und verfügbaren Längen von 49 bis 61.

Entdecken Sie unsere **Ampliroll® HIGH Reihe**





Die FLEX-Reihe passt sich jeder Ladung **entsprechend der jeweiligen Berufstypologie** an und garantiert **eine effiziente Leistung**. Sie ist eine zuverlässige Ausrüstung dank ihren optimalen Abmessungen und ihrer Robustheit.

Modelle	Hubkraft	Verfügbare Längen	zGG
AL6	6 T	A29 - A32 - A33 - A34	von 7.5 bis 10 T
AL8	8 T	von A34 bis A41	von 9 bis 15 T
AL10	10 T	von A34 bis A41	von 9 bis 15 T
AL12	12 T	von A37 bis A46	von 15 bis 19 T

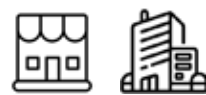
## Warum sollten Sie sich für die **FLEX** Reihe entscheiden? ?

Der richtige Kompromiss zwischen Leistung und Anpassungsfähigkeit für eine Hubkraft von 6 bis 12T.

Ideal für LKWs leichte Trägerfahrzeuge mit einem zulässigen Gesamtgewicht von 7,5 bis 19T (je nach Modell).

# AMPLIROLL® FLEX

AL6 > AL12



### AL10 Abrollkipper

Mit einer Hubkraft von 10T und der Marrel-Kipprahmen wird der AL10 Ihr Partner bei Ihren täglichen Aufgaben sein.

## KOMFORT

**Optimales Sortiment** für die verschiedenen täglichen Aufgaben dank der Zwischen-grösse der Geräte, der Hubkraft und der Einfachheit der Bedienung.

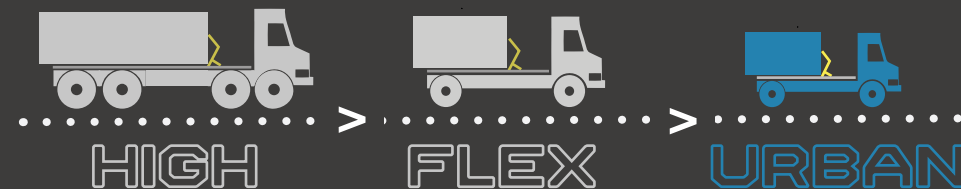
## VIELSEITIGKEIT

Eine Reihe, die **für eine Vielzahl von Ladungen geeignet ist** - von kompakt bis spezifisch - für Kisten von 2700 mm bis 5800 mm.

Entdecken Sie unsere  
Ampliroll® **FLEX** Reihe







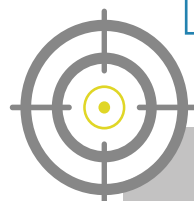
Der Ampliroll®, den dank ihres geringen Gewichts und ihrer grossen Wendigkeit eine grosse **Vielseitigkeit für leichte Trägerfahrzeuge** bietet.

Modelle	Hubkraft	Verfügbare Längen	zGG
AL3PA	3 T	A26 - A28 - A30	bis zu 5.5 T
AL4	4 T	A26 à A36	bis zu 7.5 T
AL5	5 T	A26 à A40	von 7.5 bis 10 T

## Warum sollten Sie sich für die **URBAN** Reihe entscheiden?

Bestimmt für Handwerker, KMU und Gemeinden zum Beladen von Kisten von 2300 bis 4900 mm.

Geeignet für LKWs leichte Trägerfahrzeuge mit einem zulässigen Gesamtgewicht von bis zu 10T (je nach Modell).



## AMPLIROLL® URBAN AL3PA > AL5



### AL3PA Abrollkipper

Das kleinste Modell in unserem Sortiment. Er passt sich an alle Bedürfnisse des Alltags an, dank seines Schub-Knick-Hackens für einen kleinen Ladewinkel.

**Sein Vorteil :**  
Die Rahmenbreite von 1060 oder 850 mm (option)

### KOMPAKTHEIT

**Ideale Produktreihe für städtische Gebiete** dank ihres Designs und das geringe Gewicht. Der Laderaum wird optimiert.

### WIRKSAMKEIT

Ein **unübertroffenes Verhältnis von Hubkraft und Nutzlast** für maximale Produktivität.

Entdecken Sie unsere Ampliroll® **URBAN** Reihe







# UNSERE DIENSTLEISTUNGEN



## VORSTUDIE

Unsere Experten arbeiten mit unseren Vertriebspartnern, um die für jeden Bedarf geeignete Lösung zu untersuchen, zu definieren und zu konzipieren. Das Ziel ist klar: schlüsselfertige Lösungen vorzuschlagen.



## SCHULUNG & BEGLEITUNG

Damit unsere Partner Sie so umfassend wie möglich unterstützen, legen wir besonderen Wert auf ihre Schulung. Diese Expertise kann sowohl im Präsenz- als auch im Fernunterricht erfolgen.



## ERSATZTEILE

Unsere dedizierte Abteilung verpflichtet sich, Ihnen die Ersatzteile in 24 Stunden (Arbeitstag) zu senden. Diese Reaktionsfähigkeit wird durch unseren Lagerbestand von fast 15000 Artikeln vor Ort ermöglicht.



## DAS MARREL NETZWERK

Wir sind in über 60 Ländern vertreten, dank des internationalen Händlernetzes der FASSI-GRUPPE, zu der wir gehören.





Finden Sie unsere Lösungen & unser Fachwissen

**MARREL.COM**



© MARREL

42 avenue de Saint-Étienne  
42161 Andrézieux-Bouthéon Cedex  
FRANCE

+33 (0)4 77 36 28 28



**MARREL**  
FOREVER HIGHER SINCE 1919

A FASSI GROUP COMPANY



Dieses Papier stammt aus nachhaltig bewirtschafteten Wäldern und kontrollierten Quellen.