



MARREL

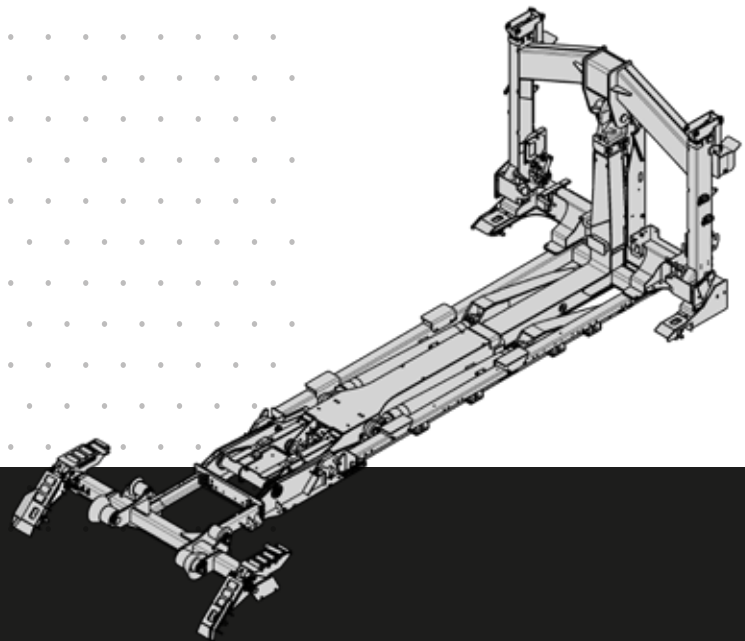
FOREVER HIGHER SINCE 1919

A FASSI GROUP COMPANY



Série
Militaire & Défense

Military & Defense Serie



AMPLIROLL®

Système de transport et de chargement
Logistics and load handling system

AMPLIROLL® HANDLING CONTAINERS

MANUTENTION DE CONTENEURS ISO 668 20'

Bras conçus pour la manutention de
conteneurs ISO 668 20'
comprenant :

- › Bras de chargement
- › Cadre de manutention stocké au dos
cabine, dans un encombrement réduit,
intégrant le groupe hydraulique complet
- › Patins de guidage et d'appui du conteneur
avec traverse intégrée dans le cadre
- › Verrouillage ADR du conteneur par les
Twistlock AV et AR
- › Séquentiel de commande pour une facilité
d'utilisation

Concept de kit adaptable aux différents
châssis pour une optimisation de montage

HANDLING ISO 668 20' CONTAINERS

Load handling system designed for
handling 668 20' ISO containers
including :

- › Hooklift for loading flatracks
- › Storage of the H frame in minimum space
behind the cab, with integration of the
complete hydraulic unit
- › Rear ISO roller guide with integrated
support beam
- › ADR transport through Twistlock locking
at front and rear corners
- › Sequence controls for friendly operation

Kit concept set for optimized installation
on any truck chassis



DETAILS - SPECIFICATIONS



Cadre stocké - twistlock avant
H frame stored - Front twistlock



Patin de guidage arrière
Rear rollers as ISO support



Commande filaire
Remote control

AMPLIROLL® LOADING FLATRACKS

MANUTENTION DE PLATEAUX STANAG 2413

La conception télescopique du bras Ampliroll® permet le chargement de nombreux plateaux militaires STANAG 2413.

Après stockage du cadre de manutention et des patins de guidage, l'équipement est configuré en mode plateau.

- › Galets arrière, broche de verrouillage et centreurs avant relevés

Le bras permet alors :

- › Le chargement et déchargement du sol
- › La superposition de plusieurs plateaux
- › Le verrouillage ADR par les Twistlock AV
- › Le transfert sur remorque

HANDLING STANAG 2413 FLATRACKS

The telescopic design of the Ampliroll® unit enables the handling of various military flatrack STANAG 2413.

After storage of the H frame and the rear roller supports, the equipment is now in flatrack mode.

- › Rear centering roller, locking and front centering flanges all lifted into position

The hooklift is capable of :

- › Loading and transferring onto trailer
- › Placing a flatrack one on top of the other
- › Transferring on a trailer



Centreur repliable pour plateau
Flatrack foldable centering

Patin de guidage stocké - twistlock arrière
Rear roller support stored - Rear twistlock

ADAPTATION STANDARD RANGE

Adaptation de la gamme civile pour les applications militaires dédiées :

- › Spécificités véhicules
- › Spécificités de charge
- › Spécificités fonctionnelles (norme ADR)
- › Spécificités de commande de 3T à 26T, bras télescopique ou à potence articulée



Adaptation of the civil range for dedicated military applications:

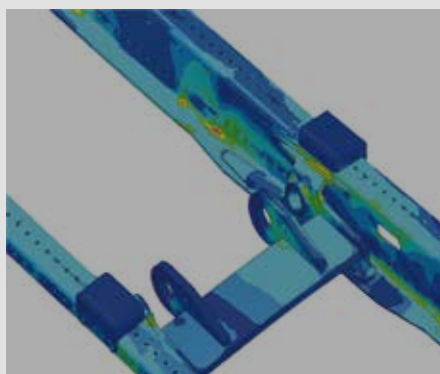
- › Vehicle specifics
- › Charging specifics
- › Functional specificities (ADR standard)
- › Control specifications from 3T to 26T, telescopic arm or articulated jib



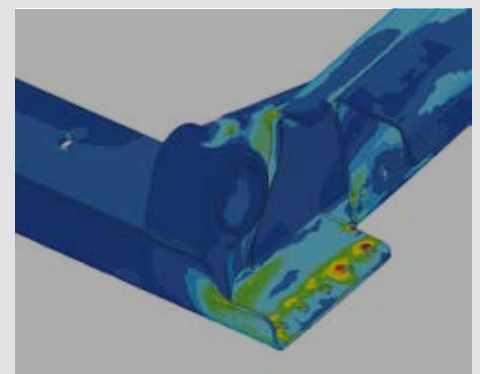
ÉTUDES - STUDIES



Torsion de cadre
Frame torsion



Traverse avant
Front cross member



Traverse arrière
Rear cross member



DEDICATED DEPARTMENT MILITARY PROJECTS

ÉQUIPE DÉDIÉE :

- › Responsable produit
- › Chef de projet
- › Bureau d'Études
- › Ligne d'assemblage spécifique

Objectif: répondre aux appels d'offre pour les projets combinés bras de levage Marrel et grues Fassi.

DEDICATED TEAM:

- › Product Manager
- › Project Manager
- › R&D department
- › Specific assembly line

Aim: to respond to calls for tenders for combined projects Marrel hooklifts and Fassi cranes.



SAVOIR-FAIRE
TECHNIQUE

TECHNICAL
KNOW-HOW



ÉQUIPE
DÉDIÉE

DEDICATED
TEAM

FASSI GROUP
INTERNATIONAL NETWORK



Retrouvez nos solutions & notre expertise
To find out about our solutions & expertise

MARREL.COM

42 avenue de Saint-Etienne
42161 Andrézieux-Bouthéon Cedex

+33 (0)4 77 36 28 28



MARREL
FOREVER HIGHER SINCE 1919

A FASSI GROUP COMPANY