



**MARREL**

FOREVER HIGHER SINCE 1919

A FASSI GROUP COMPANY



Bras de levage  
**AMPLIROLL®**





# SOMMAIRE

## NOS AMPLIROLL®

**HIGH** ..... 4-9  
 AL14 -> AL28

**FLEX** ..... 10-11  
 AL6 -> AL12

**URBAN** ..... 12-13  
 AL3PA -> AL5

## NOS SERVICES

ÉTUDE DE BESOIN  
 FORMATION & ACCOMPAGNEMENT  
 PIÈCES DE RECHANGE  
 LE RÉSEAU MARREL ..... 14-15

### LES ATOUTS DES BRAS DE LEVAGE **AMPLIROLL®**

#### PUISSANCE

Une capacité de levage inégalée grâce à la bielette relevable exclusive Marrel.

#### POLYVALENCE

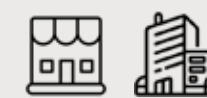
Une large gamme pour couvrir tous les cas d'usage, tous les métiers.

#### FIABILITÉ

Une conception robuste et durable pour une maintenabilité optimisée.

## Gamme Ampliroll®

Une offre pour chaque marché



Collectivités - TPME



Environnement



Travaux Publics



Agriculture

**HIGH**  
 14T > 28T

**FLEX**  
 6T > 12T

**URBAN**  
 3T > 5T

Châssis PTAC  
 7.5 à 19T

Châssis PTAC  
 3.5 à 10T

Châssis PTAC  
 26T

Châssis PTAC  
 15 à 19T

Châssis PTAC  
 32T (AL22 > AL28)  
 Châssis PTAC  
 26T (AL14 > AL22)

Châssis PTAC  
 26T (ALBA)

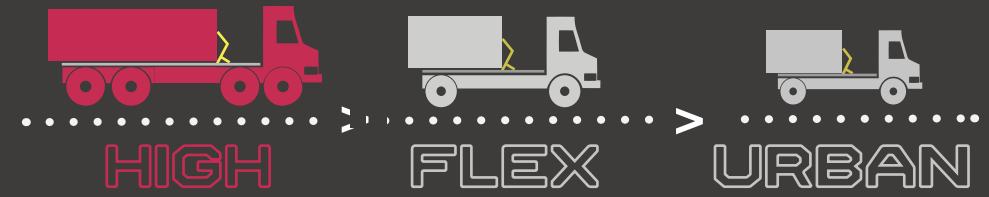
Châssis PTAC  
 26T (ALBA)



# AMPLIROLL® HIGH



Potence  
télescopique



La gamme qui associe **performance**, **fiabilité**, **ergonomie** et **polyvalence**. Sa conception robuste et ingénieuse garantit une simplicité de prise en main en toutes situations.

Modèles	Tonnage	Épures disponibles	PTAC
AL14	14 T	S40 à S58	15 à 19 T
AL16	16 T	S40 à S58	15 à 26 T
AL18	18 T	S40 à S58	26 T
AL20	20 T	S44 à S68	26 à 32 T
AL22	22 T	S44 à S68	26 à 32 T
AL24	24 T	S49 à S68	26 à 32 T
AL26	26 T	S49 à S68	26 à 32 T
AL28	28 T	A56 - A58	26 à 32 T

## Pourquoi choisir la gamme HIGH ?

Potence  
télescopique



C'est l'alliée de choix au service des professionnels de l'environnement et du BTP.

Idéale pour les gros porteurs de PTAC jusqu'à 32T pour la manipulation de caissons allant de 3700 à 8000 mm (selon modèle).



# AMPLIROLL® HIGH

AL14 > AL28



Modèle  
AL26

Cet équipement, l'un des plus puissants de notre gamme, compte parmi nos best-sellers. Il peut être personnalisé grâce à la grande variété d'options et accessoires proposés.

## ERGONOMIE

Cinq commandes (pneumatiques, électriques ou sans fil) et deux groupes de distribution disponibles à travers les packs **AMPLI'DRIVE** pour couvrir toutes vos applications.

## PERFORMANCE

Optez en option pour le **groupe de distribution SOFT POWER** et son mouvement proportionnel, pour une performance optimale et un confort d'utilisation inégalé.

Découvrez notre gamme  
Ampliroll® HIGH



# AMPLIROLL® HIGH



Potence  
télescopique  
articulée



La **potence télescopique et articulée**, associée à la bielette relevable exclusive Marrel, permet d'obtenir un angle de chargement réduit jusqu'à 10° pour une efficacité maximale.

Modèles	Tonnage	Épures disponibles	PTAC
AL14PA	14 T	S44 à S58	15 à 19 T
AL16PA	16 T	S44 à S58	15 à 26 T
AL18PA	18 T	S44 à S58	26 T
AL20PA	20 T	S48 à S68	26 à 32 T
AL22PA	22 T	S48 à S68	26 à 32 T
AL24PA	24 T	S49 à S68	26 à 32 T
AL26PA	26 T	S49 à S68	26 à 32 T
ALBA20PA*	20T	A50 - A53 - A56	26 T

\*Existe aussi en version Potence Télescopique (voir documents techniques)

## Pourquoi choisir la gamme HIGH ?

Potence  
télescopique articulée



C'est la variante de la gamme HIGH standard, avec une potence télescopique articulée. Idéale pour les professionnels de l'environnement, du BTP et du secteur agricole.

Convient pour les gros porteurs de PTAC jusqu'à 32T (caissons allant de 3700 à 8000 mm - selon modèle).



# AMPLIROLL® HIGH

AL14PA > AL26PA



Modèle  
AL20PA

Cet équipement associe maniabilité et performance grâce à sa capacité de levage de 20T et à sa potence articulée, facilitant ainsi la prise de caissons.

## PRODUCTIVITÉ

Chargement facilité grâce à la **potence articulée** qui permet de réduire l'angle nécessaire. Gamme idéale pour contenir les matériaux facilement dispersables lors du chargement de caissons.

## ADAPTABILITÉ

**Flexibilité en toutes circonstances** grâce à l'angle d'approche optimisé : moins de contraintes pour le chargement en zone à hauteur restreinte ou encore dans un bâtiment.

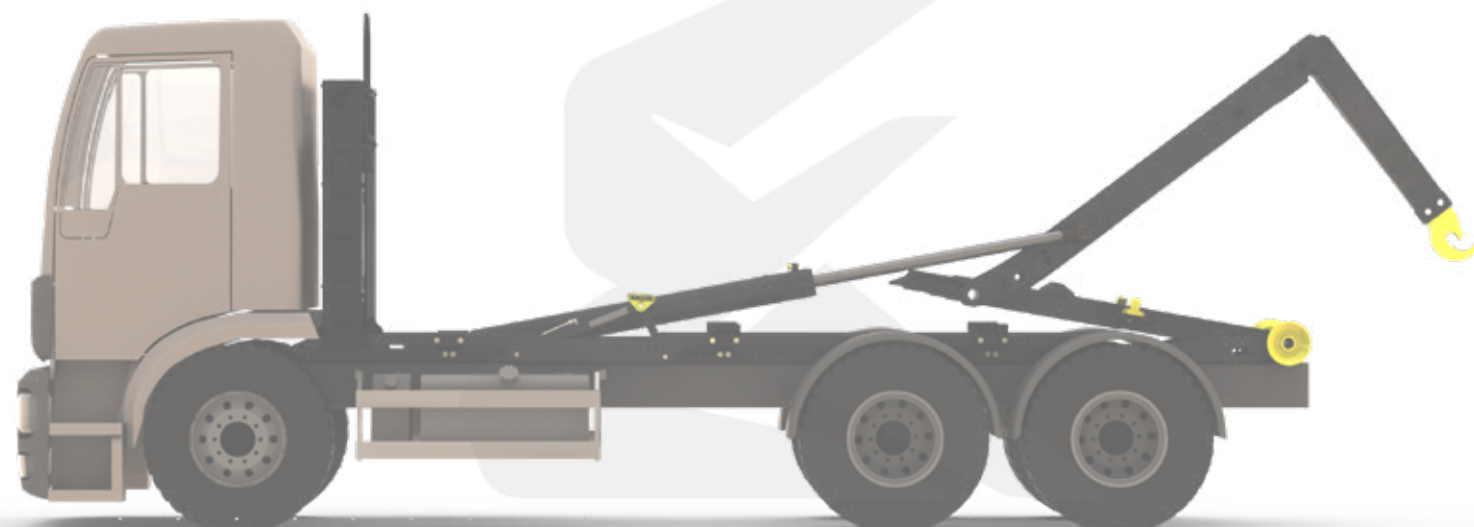
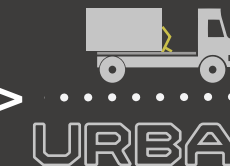
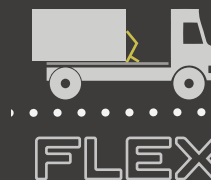
Découvrez notre gamme  
Ampliroll® HIGH





# AMPLIROLL® HIGH

LP  
RANGE



L'alternative **AMPLI'DRIVE-LP** permet, grâce à sa hauteur d'installation de 195 mm, d'**augmenter votre productivité** en bénéficiant d'un plus grand espace disponible. La puissance de levage reste incomparable et est décuplée avec les boosters intégrés.

Modèles	Tonnage	Épures disponibles	PTAC
AL18LP*	18 T	S49 à S61	26 T
AL20LP*	20 T	S49 à S61	26 T
AL22LP*	22 T	S49 à S61	26 T
AL24LP*	24 T	S49 à S61	26 T

\*Existent aussi en version Potence Articulée - PA (voir documents techniques)

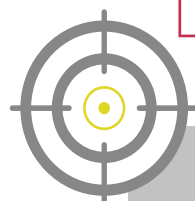
## Pourquoi choisir la gamme **HIGH** ?

Potence  
télescopique ou  
télescopique articulée

LP  
RANGE

Spécialement conçue avec une hauteur d'installation de 195 mm.

Idéale pour les gros porteurs de PTAC jusqu'à 32T pour la manipulation de caissons allant de 4500 à 7300 mm (selon modèle).



AMPLIROLL®  
**HIGH**  
AL18LP > AL24LP



Modèle  
**AL24LP**

Avec une capacité de levage de 24T, l'AL24LP combine puissance et efficacité. Il est proposé en deux versions : potence télescopique ou potence télescopique articulée.

## EFFICACITÉ

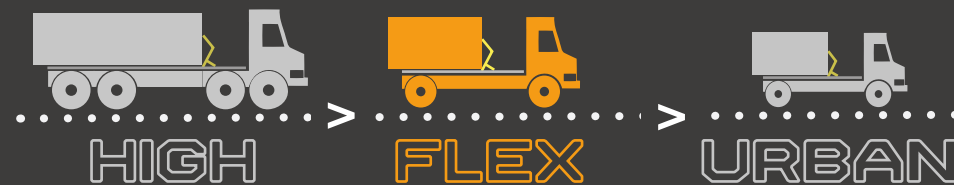
Équipements dotés en série des **commandes FIT DRIVE** et du **groupe de distribution SOFT POWER** pour une performance maximale.

## POLYVALENCE

La **plus large gamme** disponible sur le marché avec au choix une potence télescopique ou une potence télescopique articulée, avec des épures allant de 49 à 61.

Découvrez notre gamme  
**Ampliroll® HIGH**





La gamme FLEX s'adapte à chaque chargement selon les typologies de métiers et garantit un rendement efficace sur le terrain. Ses dimensions optimales, associées à sa robustesse, en font un outil fiable et performant au quotidien.

Modèles	Tonnage	Épures disponibles	PTAC
AL6	6 T	A29 - A32 - A33 - A34	7.5 à 10 T
AL8	8 T	A34 à A41	9 à 15 T
AL10	10 T	A34 à A41	9 à 15 T
AL12	12 T	A37 à A46	15 à 19 T

## Pourquoi choisir la gamme FLEX ?

Le bon compromis entre performance et adaptabilité pour une capacité de levage allant de 6 à 12T.

Idéale pour les camions porteurs légers de PTAC de 7.5 à 19T (selon modèle).

## AMPLIROLL® FLEX AL6 > AL12



### Modèle AL10

Avec sa capacité de levage de 10T et sa biellette relevable Marrel, l'AL10 sera votre allié dans vos tâches quotidiennes.

## CONFORT

Gamme optimale pour les diverses tâches quotidiennes grâce à la taille intermédiaire des équipements, la puissance de levage et la simplicité d'utilisation.

## POLYVALENCE

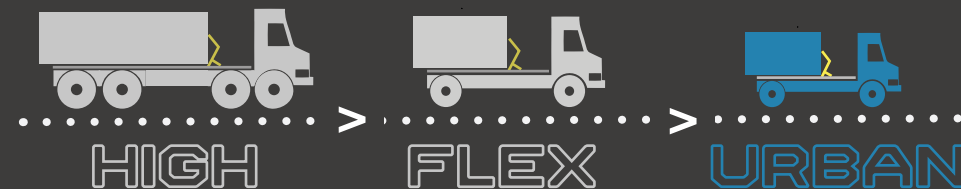
Gamme adaptée à une grande variété de chargements - du plus compact au plus spécifique - pour des caissons allant de 2700 mm à 5800 mm.

Découvrez notre gamme  
Ampliroll® FLEX





# AMPLIROLL® URBAN



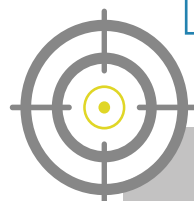
L'Ampliroll® qui apporte une **grande polyvalence** aux camions porteurs légers grâce à son poids réduit et à sa grande maniabilité.

Modèles	Tonnage	Épures disponibles	PTAC
AL3PA	3 T	A26 - A28 - A30	jusqu'à 5.5 T
AL4	4 T	A26 à A36	jusqu'à 7.5 T
AL5	5 T	A26 à A40	7.5 à 10 T

## Pourquoi choisir la gamme **URBAN** ?

Destinée aux artisans, PME et collectivités pour le chargement de caissons de 2300 jusqu'à 4900 mm.

Adaptée aux porteurs légers (VUL) et aux camions de PTAC jusqu'à 10T (selon modèle).



## AMPLIROLL® URBAN AL3PA > AL5



### Modèle AL3PA

Le plus petit modèle de notre gamme. Il s'adapte à tous les besoins du quotidien grâce à sa potence articulée qui lui permet d'avoir un angle de chargement réduit.

**Son atout :**  
L'option double piste 1060 ou 850 mm

## COMPACITÉ

Gamme idéale pour les zones urbaines grâce à son design épuré et son poids réduit. L'espace de chargement est optimisé.

## EFFICACITÉ

Un ratio entre la capacité de levage et la charge utile inégalé pour une productivité maximale.

Découvrez notre gamme  
Ampliroll® **URBAN**







# NOS SERVICES



## ÉTUDE DE BESOIN

Nos experts interviennent en avant-vente auprès de nos partenaires distributeurs pour étudier, définir et concevoir la solution adaptée à chaque besoin.

Notre objectif est simple : proposer des équipements sur-mesure, clé en main.



## FORMATION & ACCOMPAGNEMENT

A chaque instant de la vie du produit, nous proposons des formations dédiées commerciales et techniques, aussi bien en présentiel qu'en distanciel.



## PIÈCES DE RECHANGE

Notre service s'engage à une disponibilité dans les 24 heures (jour ouvré) des pièces de rechange demandées. Cette réactivité est rendue possible grâce à notre stock de près de 15.000 références sur site.



## LE RÉSEAU MARREL

Nous sommes présents dans plus de 60 pays à travers le monde, grâce au réseau international de distributeurs du GROUPE FASSI, dont nous faisons partie.





Retrouvez nos solutions et notre expertise

**MARREL.COM**



© MARREL

42 avenue de Saint-Étienne  
42161 Andrézieux-Bouthéon Cedex  
FRANCE

+33 (0)4 77 36 28 28



**MARREL**

FOREVER HIGHER SINCE 1919

A FASSI GROUP COMPANY



Ce papier est issu de forêts gérées durablement et de sources contrôlées.